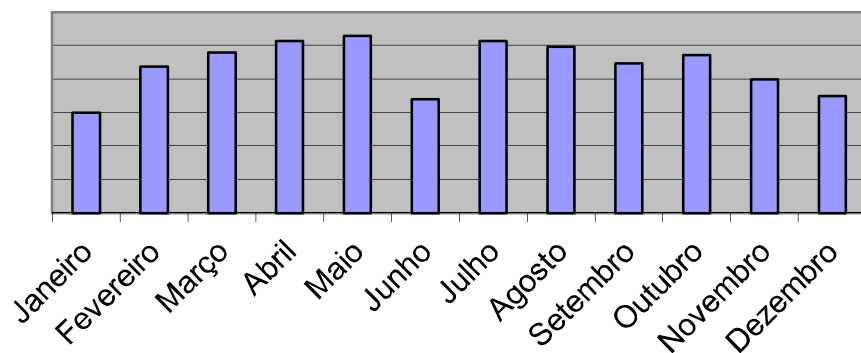


JUNTA COMERCIAL DO ESTADO DO AMAZONAS

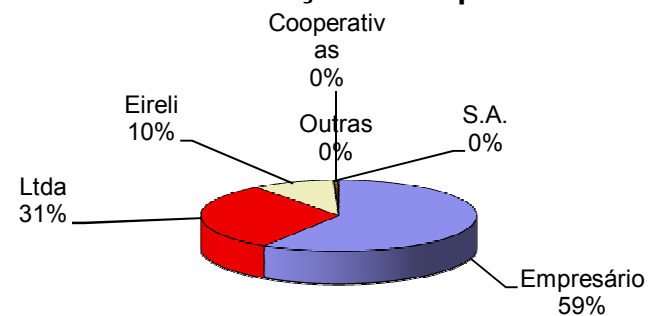
Empresas Constituidas em 2014

Meses	Empresário	Ltda	Eireli	S.A.	Cooperativas	Outras	TOTAL
Janeiro	178	87	27	1	4	3	300
Fevereiro	280	120	34	2	1		437
Março	290	150	37	0	1	1	479
Abril	310	148	54	0	1	0	513
Maio	311	165	47	1	2	2	528
Junho	226	92	22	0	0	0	340
Julho	295	168	46	2	1	1	513
Agosto	269	170	54	0	3	1	497
Setembro	265	132	46	1	3	0	447
Outubro	256	167	47	1	0	1	472
Novembro	230	129	38	1	1	0	399
Dezembro	204	95	50	0	0	0	349
TOTAL DE EMPRESAS	3114	1623	502	9	17	9	5274

Constituição de Empresas



Constituição de Empresas



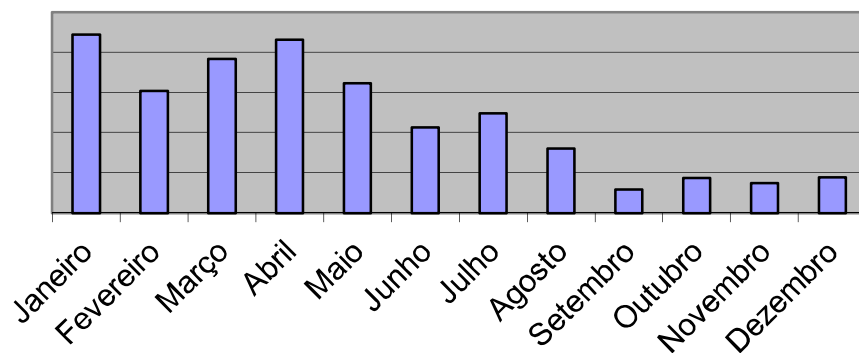
OBS.Outras Natureza Juridica esta incluso Consórcio

JUNTA COMERCIAL DO ESTADO DO AMAZONAS

Empresas Extintas em 2014

Meses	Empresário	Ltda	Eireli	S.A	Cooperativas	Outras	TOTAL
Janeiro	417	23	2	1	0	0	443
Fevereiro	285	17	1	0	0	1	304
Março	361	21	1	0	0	0	383
Abril	414	17	0	0	0	0	431
Maio	302	20	1	0	0	0	323
Junho	199	13	0	0	0	0	212
Julho	228	18	1	0	0	0	247
Agosto	142	18	0	0	0	0	160
Setembro	44	12	1	0	1	0	58
Outubro	56	30	0	1	0	0	87
Novembro	54	18	1	0	0	1	74
Dezembro	47	41	0	0	0	0	88
TOTAL DE EMPRESAS	2549	248	8	2	1	2	2810

Extinção de Empresas



Extinção de Empresas

