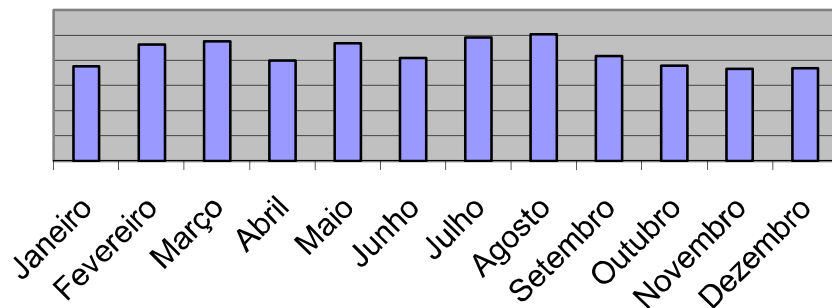


JUNTA COMERCIAL DO ESTADO DO AMAZONAS

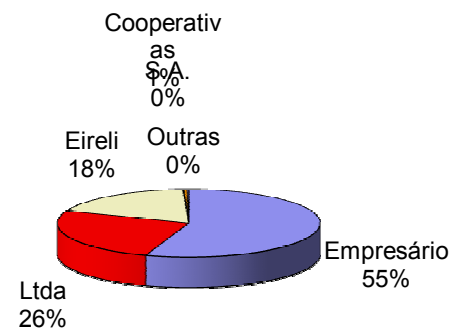
Empresas Constituidas em 2017

Meses	Empresário	Ltda	Eireli	S.A.	Cooperativas	Outras	TOTAL
Janeiro	215	93	65	2	1	1	377
Fevereiro	271	115	72	0	4	0	462
Março	294	109	69	0	2	1	475
Abril	225	100	74	0	0	1	400
Maió	249	124	87	0	3	4	467
Junho	235	116	55	0	2	2	410
Julho	252	133	104	0	1	0	490
Agosto	277	118	104	3	1	0	503
Setembro	211	123	82	1	1	0	418
Outubro	206	94	76	0	2	0	378
Novembro	196	94	72	1	1	1	365
Dezembro	196	95	75	0	1	2	369
TOTAL DE EMPRESAS	2827	1314	935	7	19	12	5114

Constituição de Empresas



Constituição de Empresas



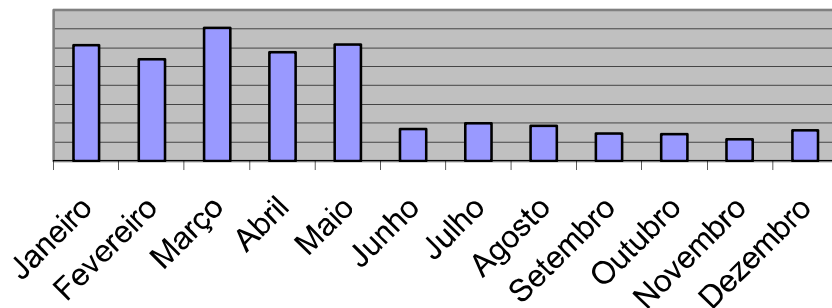
OBS.Outras Natureza Juridica esta incluso Consórcio

JUNTA COMERCIAL DO ESTADO DO AMAZONAS

Empresas Extintas em 2017

Meses	Empresário	Ltda	Eireli	S.A	Cooperativas	Outras	TOTAL
Janeiro	552	52	8	0	0	1	613
Fevereiro	495	42	1	0	0	1	539
Março	651	48	5	0	0	1	705
Abril	522	45	10	0	0	0	577
Maió	577	36	5	0	0	0	618
Junho	111	52	4	0	0	1	168
Julho	135	61	3	1	0	0	200
Agosto	115	65	5	0	0	0	185
Setembro	95	44	7	0	0	1	147
Outubro	86	49	7	0	0	1	143
Novembro	91	24	1	0	0	0	116
Dezembro	104	49	10	0	0	1	164
TOTAL DE EMPRESAS	3534	567	66	1	0	7	4175

Extinção de Empresas



Extinção de Empresas

