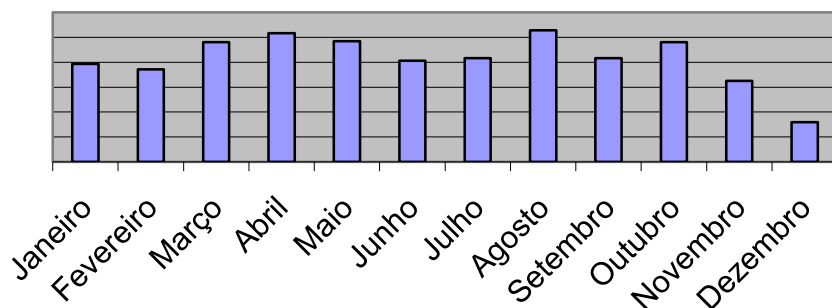


JUNTA COMERCIAL DO ESTADO DO AMAZONAS

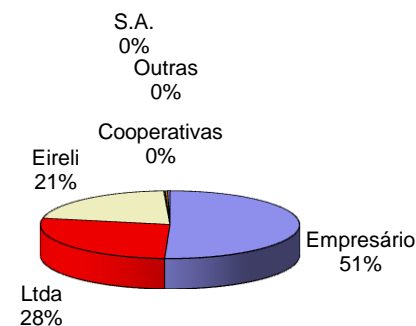
Empresas Constituidas em 2018

Meses	Empresário	Ltda	Eireli	S.A.	Cooperativas	Outras	TOTAL
Janeiro	200	108	82	1	2	0	393
Fevereiro	187	112	71	0	1	0	371
Março	251	123	101	1	3	1	480
Abril	238	177	99	0	1	1	516
Maio	234	142	105	2	2	0	485
Junho	201	119	82	0	1	3	406
Julho	210	88	110	2	1	5	416
Agosto	280	120	124	1	0	3	528
Setembro	219	119	78	0	0	0	416
Outubro	247	123	108	0	1	1	480
Novembro	174	82	66	1	1	1	325
Dezembro	79	47	31	0	2	0	159
TOTAL DE EMPRESAS	2520	1360	1057	8	15	15	4975

Constituição de Empresas



Constituição de Empresas



OBS.Outras Natureza Juridica esta incluso Consórcio